



CAZAN PE BIOMASA
ATTACK PELLETT 30
AUTOMATIC PLUS



WWW.ATTACK.SK



DESPRE SOCIETATEA ATTACK, S.R.O.

- Cel mai important producator slovac al tehnicii de incalzire cu capital pur slovac si un singur proprietar.
- 19 ani de traditie, clienti multumiti in peste 49 tari ale lumii
- Cea mai larga gama de produse
- 44 centre de vanzari in RS
- 709 de organizatii de servicii in RS
- 3 centre de cercetare si dezvoltare in Slovacia
- 150 de angajati
- Detinatorul certificatului de calitate ISO 9001 pentru productia de cazane

PORTOFOLIUL DE PRODUSE

Portofoliul de produse al firmei ATTACK, s.r.o. se caracterizeaza printr-o gama larga de produse ATTACK, care se distinge prin tipul de produs, performanta si tipul combustibilului – gazul natural, GPL-propan, combustibil solid sau peleti, respectiv biomasa. In prezent societatea ATTACK, s.r.o. are cel mai larg portofoliu de produse si in fiecare grupa exista foarte multe posibilitati de alegere in functie de versiune sau performanta.

PRODUSE:

Cazane model de serie pe lemne si peleti:

- Cazane cu gazeificarea lemnului ATTACK DP, ATTACK DPX, ATTACK SLX – **70 modele**
- Cazane combinate pe combustibil solid si peleti – **14 modele**
- Cazane pe peleti, arzatoare pe peleti si seminee – **26 modele**
- Cazane din fonta pe combustibil solid si peleti – **22 modele**
- Rezervoare de acumulare – **78 modele**

Cazane model de serie pe gaz:

- Cazane de perete pe gaz cu condensare – **6 modele**
- Cazane de perete atmosferice pe gaz – **6 modele**
- Cazane din fonta stationare pe gaz – **92 modele**
- Rezervoare ACM (cu incalzire directa si indirecta) – **4 modele**

Cazane model de serie pe energie electrica:

- Cazane de perete pe curent electric – **4 modele**

Cazane model de serie al tehnicii solare:

- Tehnica solara – **18 kituri solare**

Accesorii:

- Radiatoare – **855 modele**
- Alte echipamente si piese de schimb – **32 modele**

PREMIU



Societatea ATTACK, s.r.o. urmareste ca fiecare produs al sau sa fie cel mai bun in clasa sa. Cea mai convingatoare dovada sunt numeroasele premii obtinute la expozitiile internationale organizate in tara si in strainatate, care sunt acordate de comisiile formate din specialisti si cu care se pot mandri toate grupele de produse ale noastre.

CERTIFICATE

Societatea ATTACK, s.r.o. este detinatorul certificatului de calitate ISO 9001:

- pentru proiectarea si dezvoltarea cazanelor,
- pentru productia de cazane,
- service pentru echipamente si cazane



Toate produsele ATTACK® sunt produse de calitate premium fabricate cu cele mai recente tehnologii bazate pe cele mai recente cercetari. Produsele au certificate CE, TÜV, GOST din laboratoarele de testare de renume din lume.

CERCETARE SI DEZVOLTARE

Societatea ATTACK, s.r.o. are centru de cercetare si dezvoltare propriu. In cadrul dezvoltarii prioritatile sunt produse sofisticate si inovatoare de inalta calitate, care pot concura pe piata europeana si pe pietele mondiale.

Toate produsele ATTACK® sunt proiectate si dezvoltate in conformitate cu standarde, specificatii, legi si regulamente relevante.

Alegerea componentelor pentru produsele ATTACK® este supusa celor mai stricte criterii si pot fi folosite numai componente cu fiabilitate mare verificate in utilizare si materiale de la furnizori de renume.

In cadrul cercetarii ATTACK, s.r.o. nu coopereaza cu alti producatori dar incearca sa ramana cu un pas inaintea concurentei.

FABRICA ATTACK

Societatea ATTACK, s.r.o. fabrica toate produsele in hale proprii cu defalcarea productiei pentru cazane pe biomasa din fonta si otel, cazane de perete pe gaz si cazane stationare din fonta.

Societatea ATTACK, s.r.o. dispune de ceea mai noua si moderna tehnologie pentru productia de cazane (statii de lucru de sudare robotizate, statii de lucru cu laser, ...) si in multe domenii depaseste standardele europene si imbunatateste semnificativ calitatea si durabilitatea produselor finite.

Cerintele pentru calitatea produselor ATTACK® sunt dintre cele mai mari. Cazanele sunt fabricate din otel special pentru cazane.

Halele de productie sunt dotate cu panouri fotovoltaice, economisind astfel pe cererea de energie electrica, care in cele din urma duce la un consum mai redus de energie primara pentru producerea produselor.



DE CE SA ALEGEM SOCIETATEA ATTACK?

- *In 19 ani de existenta societatea a fabricat peste 500 000 de produse*
- *Produsele ATTACK® sunt fabricate cu cele mai moderne tehnologii de productie*
- *Solutii inovatoare*
- *Produsele au valori excelente de consum si de emisii*

- *Suport tehnic complet*
- *Produse de calitate superioara, cu cea mai inalta calitate, functionalitate si design*
- *Clientii si partenerii au posibilitatea de instruire oriunde in lume*
- *Gama larga de produse pe biomasa, gaz si tehnica solara de la un singur producator*

ACTIVITATI DE EXPORT

Activitatile de export ATTACK, s.r.o. sunt dezvoltate in mai mult de 46 de tari din intreaga lume, iar numarul acestora este in crestere. In prezent societatea exporta produsele sale in toate statele UE, Rusia, USA, Canada si Noua Zeelanda ... Cel mai mare interes in strainatate este pentru cazane moderne cu gazeificarea lemnului, care sunt foarte solicitate in Europa si pe continentul American dar si pentru cazane stationare pe gaz, care reprezinta credibil societatea in Siberia indepartata.

In diferite tari, cererea este pentru diverse produse. Fiecare client este tratat de ATTACK, s.r.o. in mod special pentru a satisface nevoile specifice fiecaruia in scopul de a creste numarul clien-



tilor sai multumiti. Datorita gamei largi de produse, societatea ATTACK, s.r.o. poate multumi pe toata lumea.

CAZANE PENTRU ARDEREA BIOMASEI ATTACK PELLET 30 AUTOMATIC PLUS

Cazanul de ardere pe peleti de lemn **ATTACK PELLET 30 AUTOMATIC Plus** este un cazan modern care prin tehnologia de ardere protejeaza mediul inconjurator si ofera utilizatorului un confort asemanator cu cel al folosirii cazanului cu ardere gazoasa. Cazanul este destinat pentru incalzirea locuintelor familiale, magazinelor, obiectelor industriale si altor asemenea obiective.

PRIORITATILE CAZANULUI

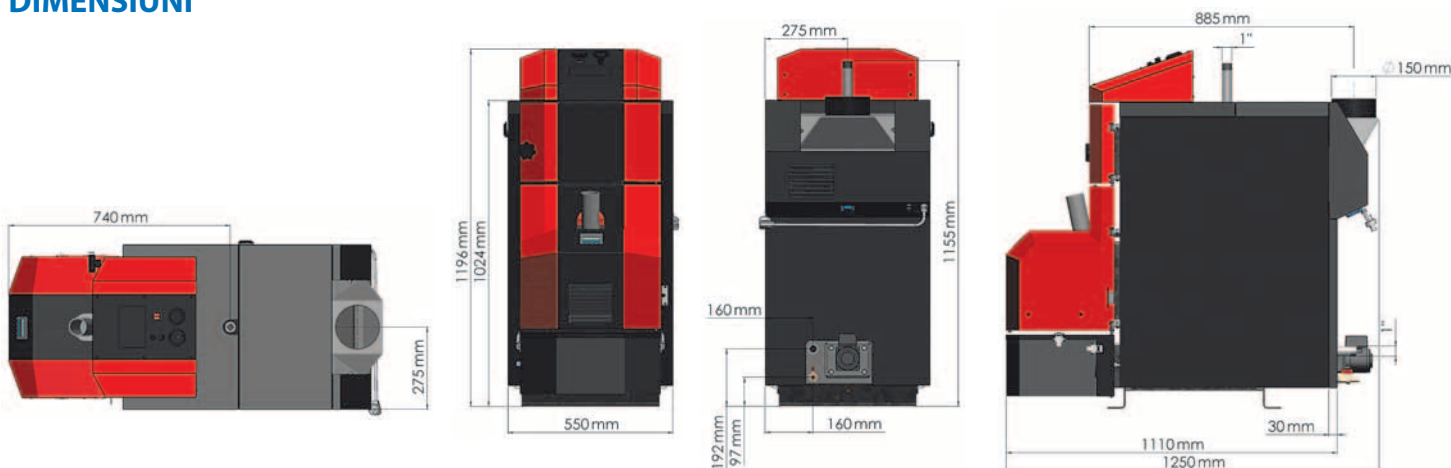
- *Design compact modern*
- *Functionarea automata a cazanului regularizata de un termostat de camera, care asigura confort in timpul incalzirii*
- *Eficienta ridicata de ardere - consum mic de combustibil*
- *Schimbator de caldura tubular foarte eficient, dotat cu turbulatori in forma de spirala, care asigura un transfer mai bun de caldura, randament mai ridicat al cazanului si servesc in acelasi timp si pentru curatarea lui*
- *Arzator din otel inoxidabil ATTACK*
- *Curatarea automata a schimbatorului tubular*
- *Indepartarea automata a cenusii*
- *Deservire si curatare simpla*
- *Alimentare automata cu combustibil*
- *Constructia corpului cazanului verificata pe timp indelungat*
- *Otel de cazan de calitate, de grosime 6 mm utilizat la fabricarea cazanului*
- *Securitate ridicata si fiabilitate operationala*
- *Costuri de functionare mici*
- *Durabilitate mare*
- *Dimensiuni mici*
- *Arzator pe peleti simplu din punct de vedere al constructiei sale cu comanda automata a functionarii (aprinderea si stingerea focului) cu functia automata de curatare si diagnosticul propriu ale defectiunilor*
- *Posibilitatea incalzirii si cu o bobina sub forma de spirala cu o putere de pana la 6 kW, care prin functia sa poate sa fie si protectia impotriva inghetarii apei*



PARAMETRI TEHNICI

Parametru	Unitate	PELLET 30 AUTOMATIC Plus
Puterea nominala	kW	30
Output range	kW	8–30
Suprafata de incalzire	m ²	1,9
Tiraj recomandat	Pa	15–20
Presiune maxima de functionare	kPa	250
Pierderi presiune apa	Pa	152 (ΔT = 10K), 38 (ΔT = 20K)
Masa cazanului	kg	355
Diametru orificiu de evacuare	mm	150
Inaltimea cazanului	mm	1 220
Latimea cazanului	mm	575
Adancimea cazanului	mm	1 250
Grad de protectie electrica	IP	IP 40
Puterea electrica maxima (la aprindere)	W	600
Puterea electrica de functionare	W	90
Randamentul cazanului	%	90,6
Clasa cazanului conform emisiei CO (conform EN 303-5)	–	4
Temperatura gazelor de ardere in cazul randamentului reglabil	°C	143
Combustibil recomandat	–	Peleți lemne d = 6–10 mm, l = 35 mm max.
Consum mediu de combustibil	kg·h ⁻¹	2,4–6,9
Volumul apei din cazan	l	62
Gama de temperaturi ale apei de incalzire	°C	60–90
Voltaj conectare	V / Hz	~ 230 / 50

DIMENSIUNI





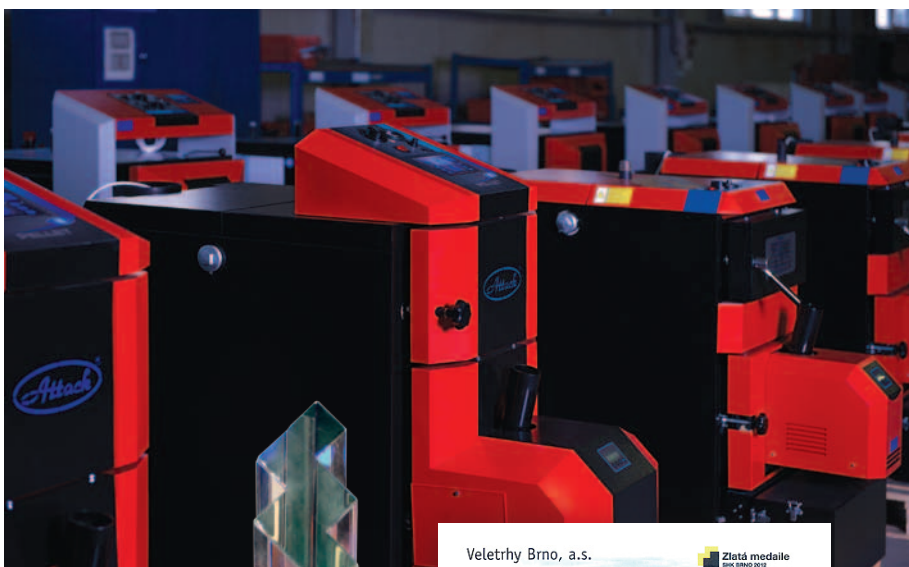
CARACTERISTICA CAZANELOR ATTACK PELLET 30 AUTOMATIC PLUS

Cazanele ATTACK PELLET 30 AUTOMATIC Plus cu putere modelata de 8–30 kW sunt destinate incalzirii caselor de locuit si spatiilor industriale. De asemenea, cazanul poate fi dotat cu un **corp electric de incalzire** cu putere de 2,4–6 kW, care este dotat cu termostat propriu de operare si termostat de siguranta.

Componenta principala a cazanului este corpul cazanului racit cu apa, fabricat prin sudura, din tabla de otel special pentru cazane cu grosimea de 4 pana la 6 mm, ceea ce-i **confera o durabilitate mare**. Schimbatorul este cu tuburi, prevazut cu turbulatori, care asigura un transfer de caldura mai bun in apa de incalzire si in acelasi timp folosesc pentru curatarea schimbatorului si astfel, este asigurata o eficienta uniforma.

Arderea are loc in arzatorul din otel inoxidabil destinat pentru arderea combustibilului (peleti din lemne). **Combustibilul se aprinde automat cu ajutorul unei bobine electrice incorporate in arzator**. Conditiiile optime de ardere si reglarea puterii sunt rezolvate **electronic, prin furnizarea de combustibil** si admisia aerului, in functie de parametrii de incalzire setati de utilizator si pregatirea apei calde menajere. Constructia arzatorului, camerei de ardere si al schimbatorului asigura o ardere optima a tuturor materialelor combustibile. Corpul cazanului este izolat cu vata minerala si completeaza designul carcasei cazanului prevazuta cu un strat de vopsea prin pulverizare.

Cazanul este echipat cu **dispozitivul automat de curatare a schimbatorului cu tuburi al cazanului la intervale identice** cu scoaterea automata a cenusii intr-un container mobil.



DESCRIERE

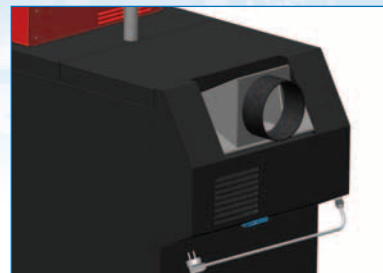
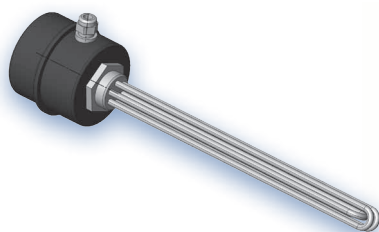
Cazanul este proiectat cu camera de ardere cu perete despartitor, schimbator de caldura cu tuburi. Gazele de ardere din camera de ardere intra in colectorul gazelor de ardere cu racordul de tiraj pentru cos a carui flansa, prin intoarcerea cu 180°, poate fi orientata orizontala sau verticala. In corpul cazanului este incorporat arzatorul pentru peleti din lemne.

Pentru cazanul **ATTACK PELLET 30 AUTOMATIC Plus** se poate comanda in plus alimentator de combustibil cu melc (1,5 m), care asigura alimentarea continua cu combustibil si rezervor peleti cu un volum de 500 l (dimensiunile rezervorului 1 024 x 705 x 830 mm).

O alta alternativa este posibilitatea folosirii rezervorului de peleti din material textil asa numitul big-bag.

In cazul arderii peletilor in cazanul **ATTACK®** se formeaza o cantitate minima de cenusa, cantitatea cenusii depinde de calitatea peletilor si reprezinta aproximativ 1 % din combustibilul folosit. Modelul cazanului **ATTACK PELLET 30 AUTOMATIC Plus** este in plus echipat cu sistemul automat de scoaterea a cenusii intr-un container mobil a carui volum asigura golirea acesteia, in functie de sezon si intensitatea de functionare, o data intr-un sezon de incalzire.

De asemenea cazanul poate fi dotat cu un corp electric de incalzire de putere **2,4–6 kW**.

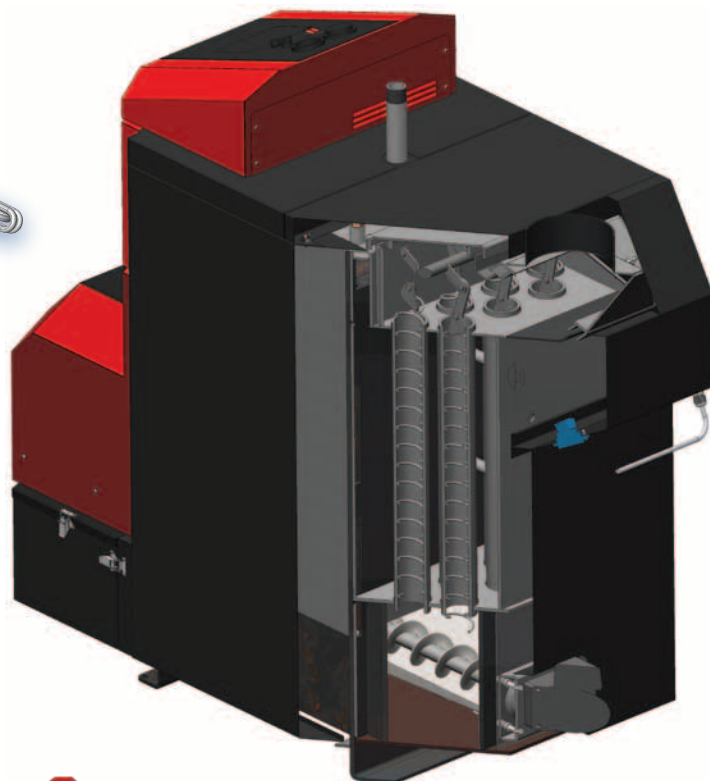


CONTROLUL CAZANULUI

Cazanul pentru arderea peletilor **ATTACK PELLET 30 AUTOMATIC Plus** este controlat prin intermediul panoului de control de pe carcasa superioara a cazanului.



1. Comutatorul principal al cazanului – porneste / opreste cazanul de la rețeaua de alimentare
2. Comutatorul arzatorului – comuta arzatorul între regim de așteptare și regim de operare
3. Termostat de cazan – setarea temperaturii de operare al cazanului
4. Termomanometru
5. Butonul Reset – sub capac
6. Siguranța 10 A / 250 V
7. Pregătirea pentru incorporarea regulatorului REGUMAX



COMBUSTIBIL

Combustibilul recomandat pentru cazanul **ATTACK PELLET 30 AUTOMATIC Plus** sunt peleti din lemne cu umiditatea maxima **12 %**, diametrul **6–10 mm** și lungimea maxima **35 mm**. Continutul de cenusa recomandat de pana la **1 %**. Combustibilul specificat ar trebui sa aiba o valoare calorica de **15–17,5 MJ/kg**.



DESCRIEREA ARZATORULUI ATTACK 30

Arzatorul din oțel inoxidabil **ATTACK 30** este creat pe baza principiului de alimentare, în care – peletii - cu forța gravitațională cad din alimentator prin furtun de alimentare și tub de alimentare pe gratar, unde are loc arderea.

Arzatorul lucrează în **regim integral automat** începând cu evaluarea necesităților de alimentare termică, alimentare cu combustibil, aprindere electrică, ardere, decuplare, terminarea arderii, curățare și trecerea în regim de așteptare.

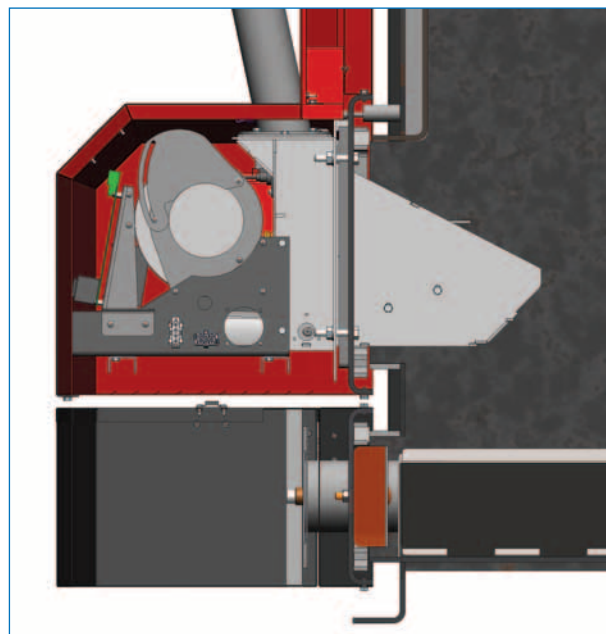
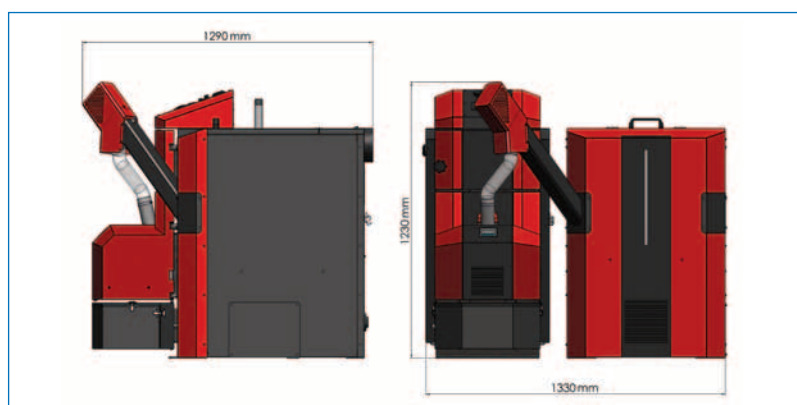
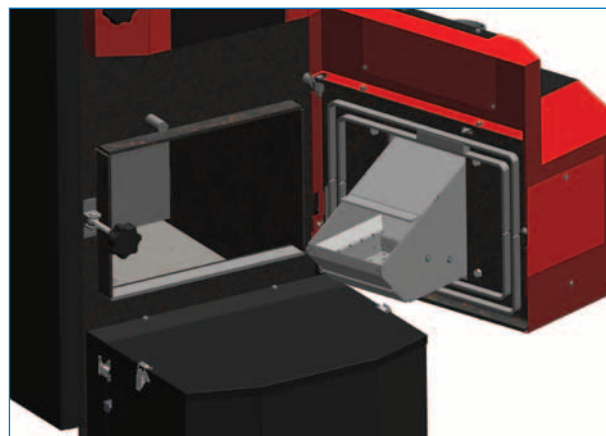
Gama de putere a arzatorului este de 8 până la 30 kW, care poate fi setată din 2 în 2 kW.

Din fabrică, arzatorul este setat pentru gama de putere 14–30 kW, împartită în trei trepte: 1. (14 kW), 2. (22 kW) și 3. (30 kW).

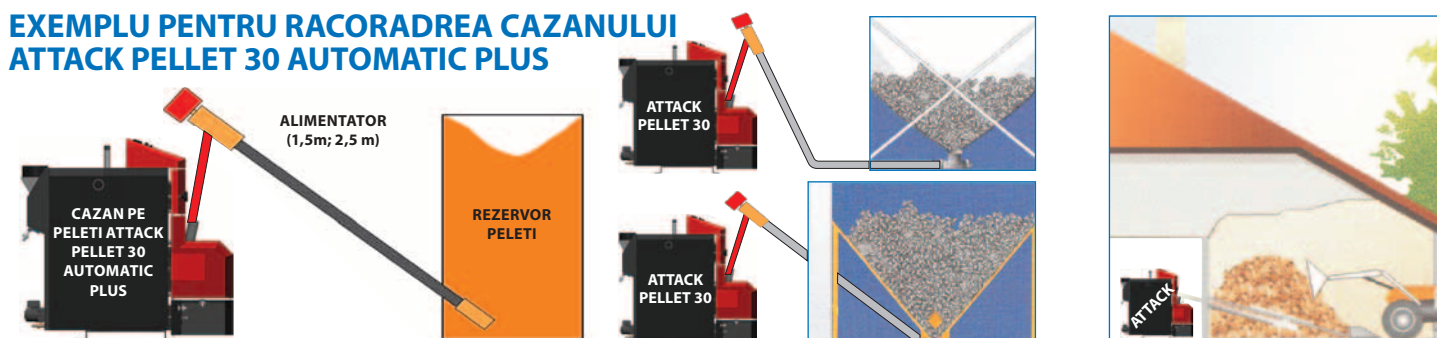
Gama de putere poate fi schimbată în două niveluri – 8 până la 12 kW și 14 până la 30 kW în meniul extins.

Arzatorul se curată **automat** după fiecare ardere sau după un anumit timp de funcționare, setat de utilizator **prin scoaterea uto- mătă a gratarului**, care se curată prin deplasare spre racleta. Impurita- țile, cum ar fi cenusa și zgura, cad prin orificiul gratarului.

Corpul arzatorului, gratarul, tabla aprinzătorului și racleta sunt fa- bricate din oțel inoxidabil rezistent la căldură.



EXEMPLU PENTRU RACORADREA CAZANULUI ATTACK PELLET 30 AUTOMATIC PLUS



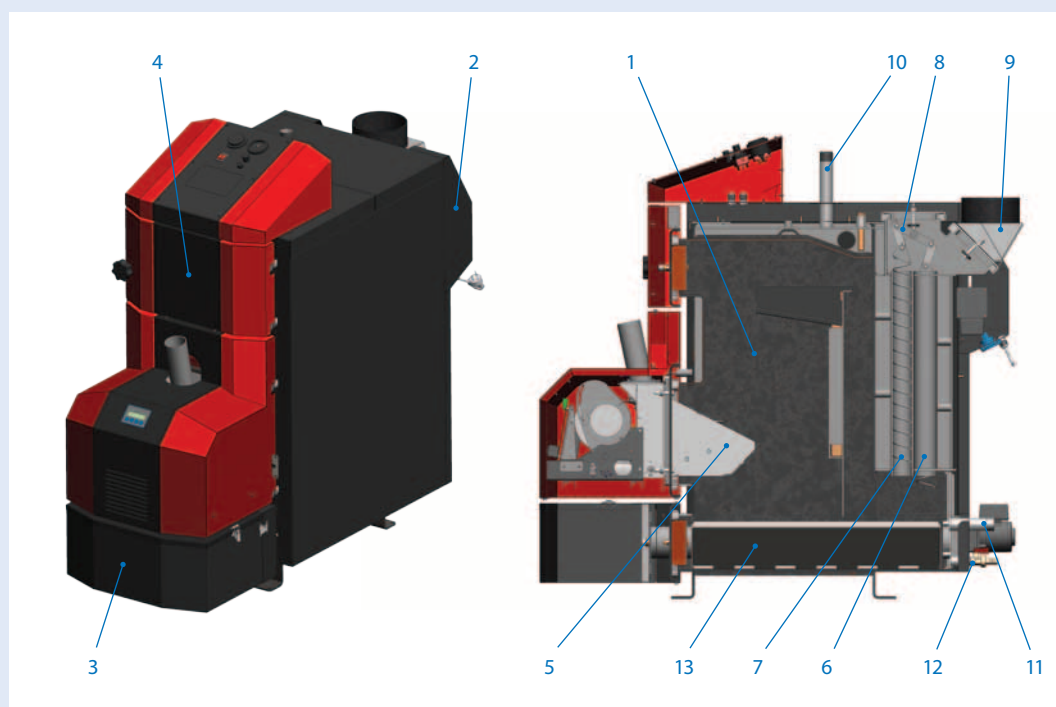
EXEMPLUL UNEI INSTALARI



Dimensiunile necesare pentru sala cazanelor cu cazanul **ATTACK PELLET 30 AUTOMATIC Plus** conectat cu rezervorul de peleti de **500 l** si rezervor de acumulare **ATTACK AS**



DESCRIEREA CAZANULUI ATTACK PELLET 30 AUTOMATIC PLUS



LEGENDA:

1. Corpul cazanului
2. Manta
3. Caseta de cenusa
4. Usa de control
5. Arzator
6. Schimbator cu tevi
7. Turbulatori
8. Maner tulburator
9. Evacuarea gazelor arse
10. Standpipe 1"
11. Retur 1"
12. Supapa completare 1/2"
13. Cenusar



MODALITATEA PROTEJĂRII ȘI ÎMBUNĂTĂȚIRII DURATEI DE VIATA A CAZANULUI

REGUMAT ATTACK-OVENTROP

La temperatura scăzută a apei din retur (sub 50°C), care intră în cazan, pe pereții interiori din cupru ale cazanului se formează acizi nocivi, condens și gudron care au ca efect deteriorarea peretilor din cupru ale cazanului. **O soluție adecvată pentru a proteja cazanul împotriva acestor evenimente adverse și, de asemenea, o modalitate de a crește durata de viață a cazanului este dispozitivul de amestecare – Regumat ATTACK-OVENTROP.** Prin instalarea dispozitivului de amestecare se creează circuitul cazanului și circuitul de încălzire. Dispozitivul de amestecare ATTACK-OVENTROP în cazul setării termostatului pe treapta 5–6, menține temperatura apei de încălzire din retur la peste 65°C și prin aceasta previne deteriorarea peretilor din oțel ale cazanului. **Dispozitivul de amestecare ATTACK-OVENTROP asigură în mod semnificativ o durată de viață mai mare a cazanului.**

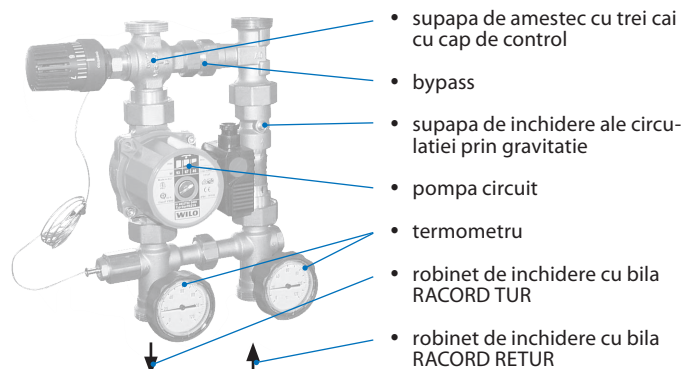
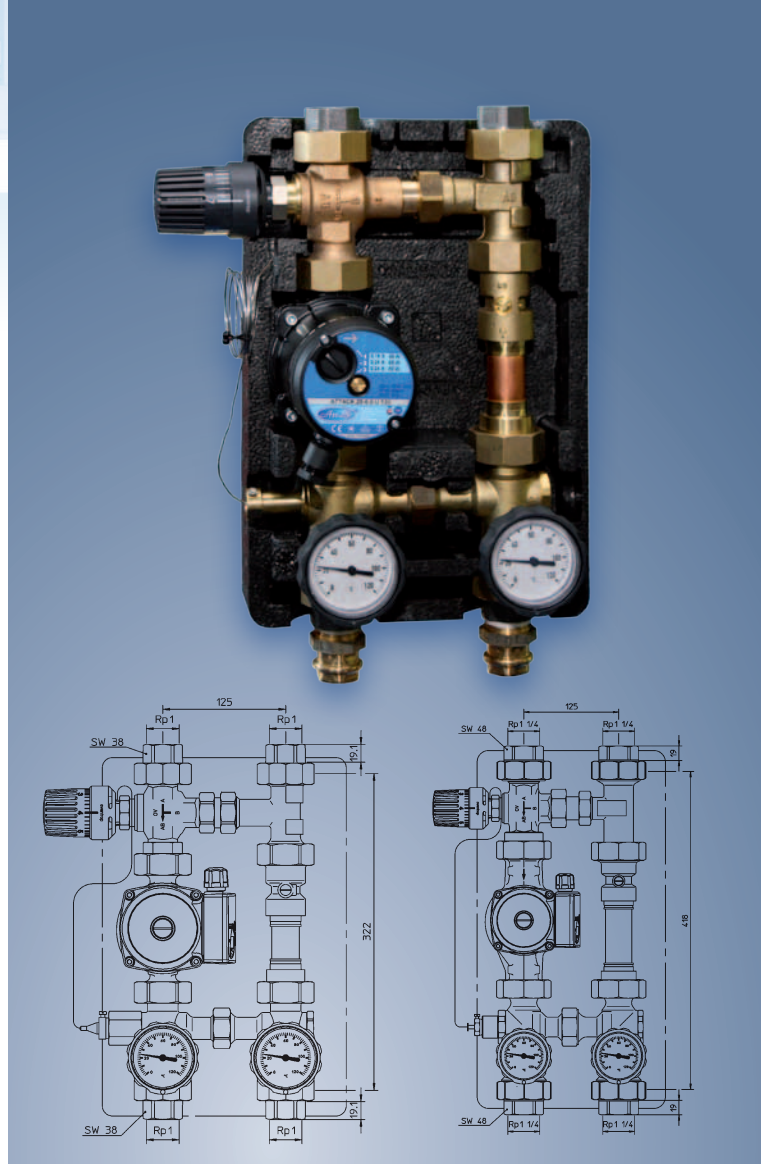
Regumat ATTACK-OVENTROP se compune din supapă de amestec cu trei căi, termostat cu capilar, bypass, supapă circulației prin gravitație (alt. circulația naturală), pompa de circulație în trei trepte, robinete de închidere, termometre și izolarea termică. **Avantajul acestei soluții constă în compactitate, ușurința de utilizare și garantarea protecției schimbătorului din oțel al cazanului.**

Regumat ATTACK-OVENTROP pentru cazanul:

ATTACK DP 25–35, ATTACK DPX 15–35,
ATTACK SLX 20–35, ATTACK PELLET 30 Plus,
ATTACK WOOD & PELLET 25: **DN25** / se poate comanda cu pompa cu consum energetic redus
ATTACK DP 45–95, ATTACK DPX 40–45, ATTACK SLX 40–55: **DN32**



Regumat ATTACK – OVENTROP		
Luminozitate	DN25	DN32
Presiune maximă	10 bar	10 bar
Temperatură maximă	120°C	120°C
Valoare Kvs	3,9	5,3
Înălțimea de construcție al izolației	365 mm	472 mm
Latimea izolației	250 mm	250 mm
Distanța dintre osii	125 mm	125 mm



- supapă de amestec cu trei căi cu cap de control
- bypass
- supapă de închidere ale circulației prin gravitație
- pompa circuit
- termometru
- robinet de închidere cu bila RACORD TUR
- robinet de închidere cu bila RACORD RETUR

ACCESORII PENTRU CAZANELE ATTACK PELLET

REZERVOARE DE ACUMULARE ATTACK

Societatea **ATTACK, s.r.o.** este cel mai mare producător al rezervoarelor de acumulare din RS și le oferă în cea mai largă gamă:

REZERVOARE DE ACUMULARE ATTACK AK, AS

Rezervoare de acumulare **ATTACK AK, AS** sunt fabricate din oțel de calitate pentru acumularea și distribuția energiei termice din cazane pe biomasa de ex. **ATTACK DP, DPX, SLX, PELLET 30**



AUTOMATIC Plus, WOOD & PELLET etc. Modelul **ATTACK AS** este dotat cu un schimbător pentru conectare la sistemul solar.
ATTACK AK: 9x mufa G 1 1/2", 4x mufa G 1/2"
ATTACK AS: 9x mufa G 1 1/2", 4x mufa G 1/2", 2x mufa G 1" – circuit solar

REZERVOARE DE ACUMULARE ATTACK HR, ATTACK HRS

Rezervoarele de acumulare **ATTACK HR, HRS** sunt fabricate din oțel de calitate pentru acumularea apei de încălzire, dar și pentru producția ACM cu un rezervor din email interior.

Modelul **ATTACK HRS** este în plus dotat cu un schimbător pentru conectare la sistemul solar. Aceste tipuri de rezervoare au încorporate un anod de magneziu în rezervorul ACM, pentru rezistența sporită la coroziune.

ATTACK HR: 10x mufa G 1 1/2", 6x mufa G 1/2", 2x mufa G 1" – ACM

ATTACK HRS: 10x mufa G 1 1/2", 6x mufa G 1/2", 2x mufa G 1" – circuit solar, 2x mufa G 1" – ACM

REZERVOARE DE ACUMULARE ATTACK TUV, ATTACK TUVS

Rezervoarele de acumulare **ATTACK TUV, TUVS** sunt fabricate din oțel de calitate și servesc nu numai pentru stocarea apei pentru încălzire, dar sunt proiectate pentru pregătirea ACM într-o spirală de cupru.

Modelul **ATTACK TUVS** este în plus dotat cu un schimbător pentru conectare la sistemul solar.

ATTACK TUV: 8x mufa G 1 1/2", 5x mufa G 1/2", 2x mufa G 1" – ACM

ATTACK TUVS: 8x mufa G 1 1/2", 5x mufa G 1/2", 2x mufa G 1" – circuit solar, 2x mufa G 1" – ACM

REZERVOARE DE ACUMULARE STRATIFICATE ATTACK S, ATTACK SS

ATTACK S – Rezultă din tipul ATTACK AK. În interiorul rezervorului este instalat disc și tub stratificat care permit stratificarea apei în funcție de temperatura ei. Acest element de construcție asigură diferite niveluri de temperatură la intrări și ieșiri.

ATTACK SS – Rezultă din tipul ATTACK AS a ATTACK S. Este în plus echipat cu un schimbător pentru racordarea la sistemul solar.

ATTACK S: 8x mufa G 1 1/2", 5x mufa G 1/2"

ATTACK SS: 8x mufa G 1 1/2", 5x mufa G 1/2", 2x mufa G 1" – circuit solar

Detaliile tehnice ale tuturor tipurilor de rezervoare de acumulare (puffere), le găsiți pe pagina noastră de web www.attack.sk



AVANTAJELE INSTALATIEI CU REZEVOARE DE ACUMULARE:

- *reglarea uniformă a puterii cazanului și creșterea confortului*
- *consum redus de combustibil – cazanul funcționează la capacitatea maximă, deci cu eficiență optimă*
- *durată lungă de viață a cazanului și a cosului de fum – în cazul funcționării la capacitatea maximă producerea acizilor și gudronului este minimă*
- *posibilitatea combinării cu alte moduri de încălzire (curent electric acumulat, sisteme solare)*
- *posibilitatea combinării radiatoarelor cu încălzire prin pardoseală*
- *confort sporit în operare*

REGULATORUL ECHITERMIC ATTACK REGUMAX

Regulatorul echitermic ATTACK REGUMAX este un element de reglare de top pentru cazane pe peleți ATTACK PELLET 30 AUTOMATIC Plus.

Regulatorul ATTACK REGUMAX este destinat pentru reglarea sistemelor de încălzire, inclusiv pentru reglarea apei calde menajere. Se folosește pentru reglarea sistemelor de temperatură joasă și sistemelor de încălzire. La regulator se pot conecta două feluri de unități de cameră (fără display și cu display).

Regulatorul echitermic ATTACK REGUMAX combină ușurința de instalare cu o gamă largă de aplicații.

CU REGULATORUL ATTACK REGUMAX ÎN SISTEMUL DE ÎNCĂLZIRE POT FI CONTROLATE:

- *circuitul primar al cazanului pe gazeificare lemne*
- *încărcarea și descărcarea rezervoarelor de acumulare*
- *sistemul solar pentru încălzire ACM sau încălzire CT*
- *mai multe circuite de încălzire cu diferite niveluri de temperatură*
- *sursă alternativă de căldură, încălzire ACM*
- *intrări liber programabile*



MODURI DE FUNCTIONARE

Incalzire cu timpul programat si fara timpul programat, modul de regres, modul de vara, modul manual, modul automat.

FUNCȚIILE CEASULUI

Incalzire cu programul saptamanal propriu, incalzire ACM cu program saptamanal, 15 perioade de vacanta.

DATE TEHNICE

Conectare pe retea	~ 230 V +6 % / -10 %
Frecventa	50...60 Hz
Putere	max. 5,8 VA
Siguranta recomandata	max. 6,3 VA inceata
Grad de protectie	IP 30
Dimensiuni (inclusiv panou)	144 x 96 x 75 mm (L x l x A)

PANOU DE COMANDA

Display multifunctional cu iluminare din spate si afisare clara a datelor

Butoane pentru reglaj
• Reglare manuala

- Alegere pentru toate programele de incalzire
- Setarea curbelor de incalzire
- Informatii – prezentare de temperaturi si conditii de functionare



Buton multifunctional
Configuratie simpla prin rotire si apasare

Butoane pentru accesare rapida

- Temperatura zilnica dorita
- Temperatura redusa dorita
- Temperatura dorita ACM

MONTARE SIMPLA

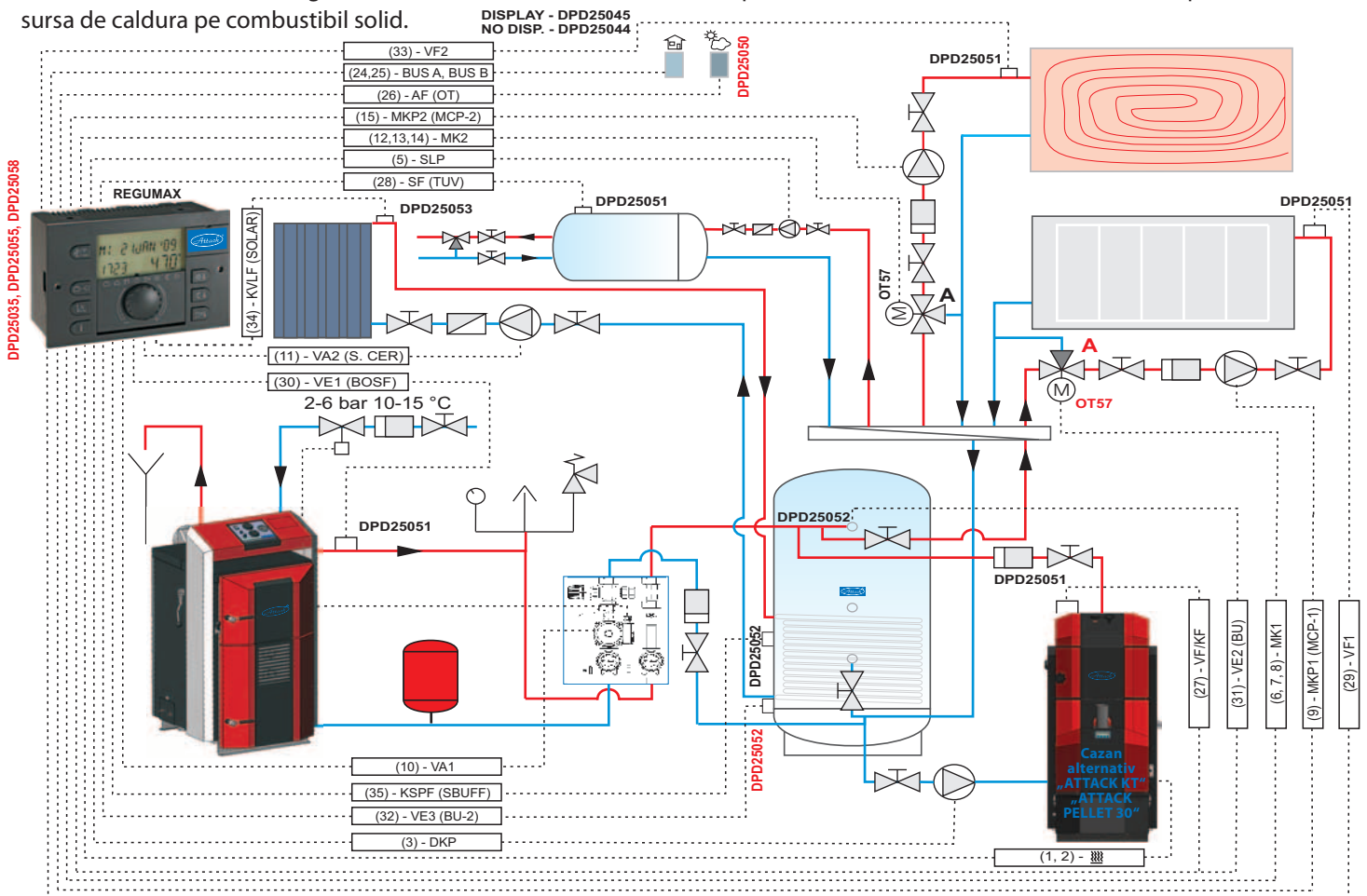
Instalare simpla si rapida este asigurata prin conectarea terminalelor si a modului de conectare sau a modului de conectare cu cleme terminale pentru montare pe perete.

PRIORITATILE ATTACK REGUMAX

- Gama larga de aplicatii, rentabilitatea economica
- Programele de baza presetate pentru a facilita proiectarea si punerea in functiune
- Meniul in mai multe limbi – CZ, DE, GB, FR, IT, NL, ES, PT, HU, PL, RO, RU, TR, S, N
- Operare intuitiva prin butoane cu simboluri, buton simplu multifunctional, textul pe un ecran mare.
- Extinderea simpla a sistemului intr-o retea mica – posibilitatea de a conecta mai multe regulatoare intr-o retea de comunicare
- Modem de comutare extern care permite comutarea la distanta a modurilor regulatorului
- Managementul sofisticat al sistemului de incalzire ofera un confort maxim de operare.
- Reglaj echitermic al temperaturii apei de incalzire
- Versatilitate mare pentru numeroase variante de sisteme de incalzire care utilizeaza cazanul pe gazeificarea lemnului

EXEMPLU DE CONECTARE A REGULADORULUI ATTACK REGUMAX

Conectare universala a regulatorului REGUMAX cu rezervor extern pentru ACM, cu doua circuite de amestec, panouri solare si sursa de caldura pe combustibil solid.





ATTACK, s.r.o.
Dielenská Kružná 5020
038 61 Vrútky
Slovakia

Tel: +421 43 4003 103
Fax: +421 43 4003 116
E-mail: export@attack.sk
Web: www.attack.sk



Výrobca ATTACK, s.r.o. si vyhradzuje právo technických zmien výrobkov bez predchádzajúceho upozornenia. • ATTACK, s.r.o. producer reserves the right to change technical parameters and dimensions of boilers without previous warning. • Der Hersteller ATTACK, s.r.o. behält sich das Recht der technischen Veränderungen an Produkten ohne eine vorige Warnung. • Изготовитель ATTACK, s.r.o. оставляет за собой право изменения технических параметров и размеров котла без предыдущего предупреждения. • Le producteur ATTACK, s.r.o. réserve le droit des modifications techniques sans l'avertissement précédent. • Productor ATTACK, s.r.o. reserva el derecho de cambios técnicos sin advertencia anterior.



ATTACK, s.r.o. – 04/2014